



Bildungshauselternabend

Dienstag, 11. Oktober 2022

Von der Kindertageseinrichtung
in die Schule

Herzlich Willkommen!



Gliederung des heutigen Abends

- Begrüßung
- Ziele des Bildungshauses
- Ablauf der Kooperation
- Ist mein Kind bereit für die Schule?
- Wenn nein – was dann?
- Ablauf der Schulanmeldung
- Klasseneinteilung
- Ausblick und Leitfaden für Kindergarten-Eltern
- Offene Fragerunde



Für Interessierte: Informationen zur Kernzeitbetreuung



Ziele des Bildungshauses

Begleitung vom Kindergartenkind zum Schulkind



1. Die Eltern sind bei der Umsetzung des Bildungshauses in Kindergarten und Schule integriert.
2. Die zukünftigen Schulanfänger lernen die Schule kennen.
3. Der Entwicklungsstand der zukünftigen Schulkinder wird von den pädagogischen Fachkräften beobachtet. Daraus resultierende Unterstützungsmaßnahmen werden angeregt.
4. Die Tandems aus ErzieherInnen und LehrerInnen tauschen sich mit der Kooperationslehrkraft über ihre Beobachtungen aus.



Intensive Kooperation zwischen
allen örtlichen
Kindertageseinrichtungen und
der Grundschule



Bildungshaus
Wolfschlugen

Ziel:

**Unterstützung und Stärkung aller Kinder in
ihrer Persönlichkeit und ihrem individuellen
kindlichen Bildungsprozess**

- Unterstützung bei einem gelingenden Übergang von der Kindertageseinrichtung in die Grundschule
- Unterstützung bei der Weiterentwicklung der Bildungsbiographie in allen Bereichen

ErzieherInnen

LehrerInnen

Eltern

Umfassende Unterstützung durch die Gemeinde
Wolfschlugen als Schulträger



Ablauf der Kooperation

Ab Schuljahresbeginn:



- Besuche der Lehrkräfte in den Kindertageseinrichtungen
- Bildungshausbesuche und -aktivitäten aller Vorschulkinder
- Förderung der Kinder im Rahmen des Bildungshauses

Zeitraum im Schuljahr	Bildungshaus-Aktionen
Oktober bis Dezember	Verschiedene Bildungshaus-Aktionen
Dezember	Kooperationsgespräche Bildungshaus-Spiel als Aktion für einzelne Bildungshauskinder
Januar / Februar	Elterngespräche (bei Bedarf)
Januar bis März	Verschiedene Bildungshaus-Aktionen
März / April	Schulanmeldung
April bis Juli	Verschiedene Bildungshaus-Aktionen Plenum mit Elternvertretern



Ablauf der Kooperation

Voraussetzung für die Teilnahme am Bildungshaus ist eine von den Eltern unterschriebene **Einverständniserklärung**, die den Austausch innerhalb des Bildungshaus-Teams ermöglicht.

Im Rahmen der Zusammenarbeit machen die pädagogischen Fachkräfte (ErzieherInnen, BildungshauslehrerInnen, ggf. Kooperationslehrerin)

Beobachtungen in den einzelnen Entwicklungsbereichen und dokumentieren diese gemeinsam in Form eines **Beobachtungsbogens**. Die daraus abgeleiteten Erkenntnisse dienen als Grundlage für eine weitergehende Förderung und Forderung des jeweiligen Bildungshauskindes.

Der ausgefüllte Beobachtungsbogen geht den Eltern vor der Schulanmeldung schriftlich zu.



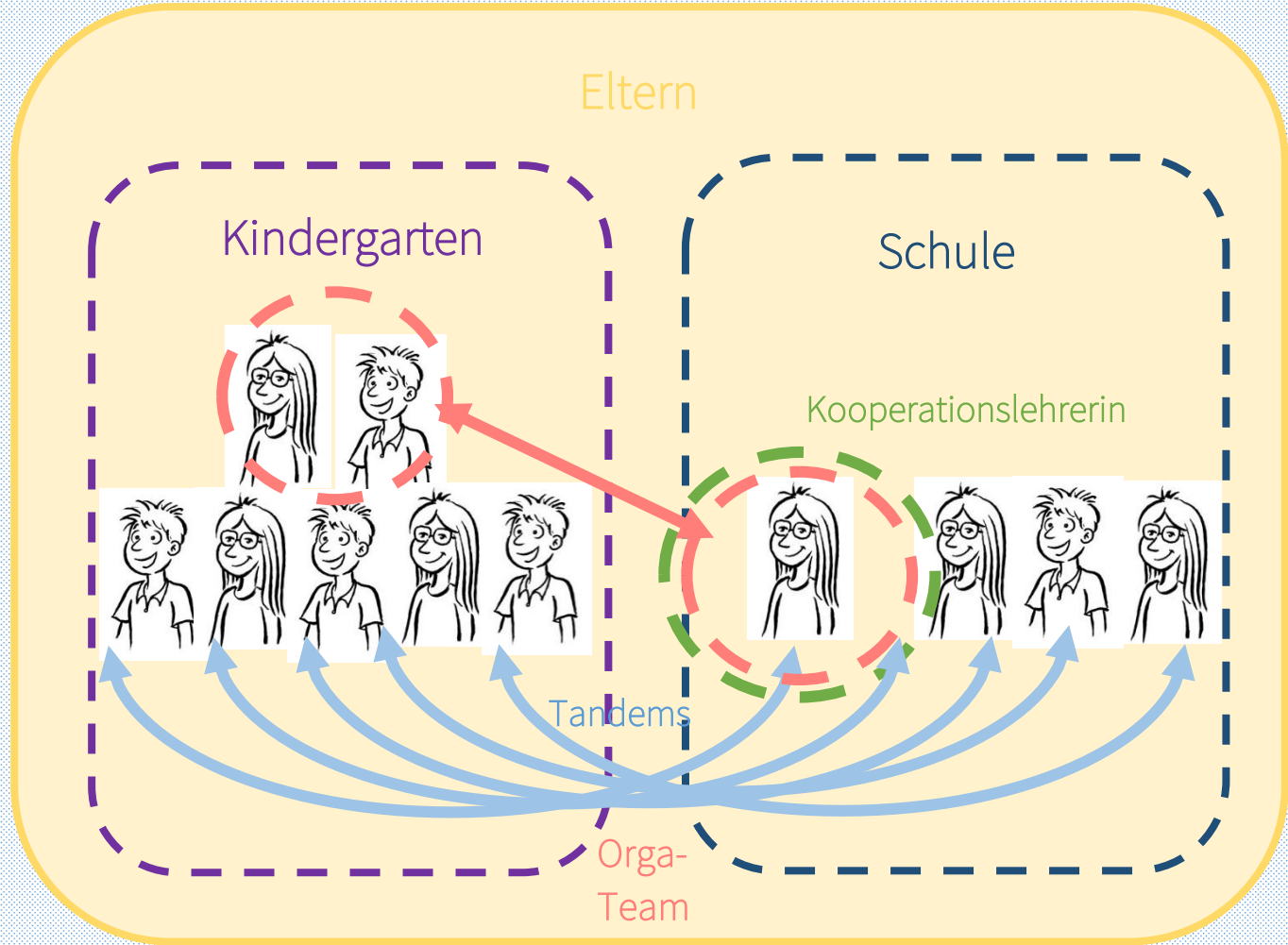


Reflexionsbogen Kooperation Kita-Grundschule



Sozial-emotionale Kompetenzen	
Volitional-motivationale Kompetenzen	
Motorische Kompetenzen <ul style="list-style-type: none">• Grobmotorik• Feinmotorik• Körperschema	
Frühe kognitive Kompetenzen/ Sprache <ul style="list-style-type: none">• Kompetenzen in der deutschen Sprache• Literacy	
Frühe kognitive Kompetenzen <ul style="list-style-type: none">• Denken• Aufmerksamkeitslenkung und Selbstregulation	
Bereichsspezifische kognitive Kompetenzen <ul style="list-style-type: none">• Phonologische Informationsverarbeitung	
Bereichsspezifische kognitive Kompetenzen <ul style="list-style-type: none">• Mathematische Basiskompetenzen	
Sonstige Anmerkungen	

Funktionen im Bildungshaus





Karibu Vorkurs

als einrichtungübergreifende Basis
die gemeinsame Arbeit in den
Tandems



Ziele:

Üben von **gemeinsamem** Arbeiten und Lernen in einer
altersgleichen Gruppe

- Vorstellungsbildung vom Arbeiten in einer Klasse
- gelingender Übergang zur Schule (Fibel Klasse 1)
- Unterstützung beim selbstständigen Arbeiten
- Förderung des eigenständigen Lernens



Ist mein Kind bereit für die Schule?

Schulpflichtig sind alle Kinder, die bis zum 30.06.2023 das 6. Lebensjahr vollendet haben.

In den vergangenen Jahren wurde der Einschulungstichtag in drei Schritten vom 30. September auf den 30. Juni vorverlegt.

Grundsätzlich ist auch eine Einschulung so genannter Kann-Kinder möglich. Diese können nach Empfehlung durch die pädagogische Fachkraft in Absprache am Bildungshaus teilnehmen. Im Rahmen des Bildungshauses erfolgt dann – wie für alle teilnehmenden Kinder – eine intensive Kooperation.

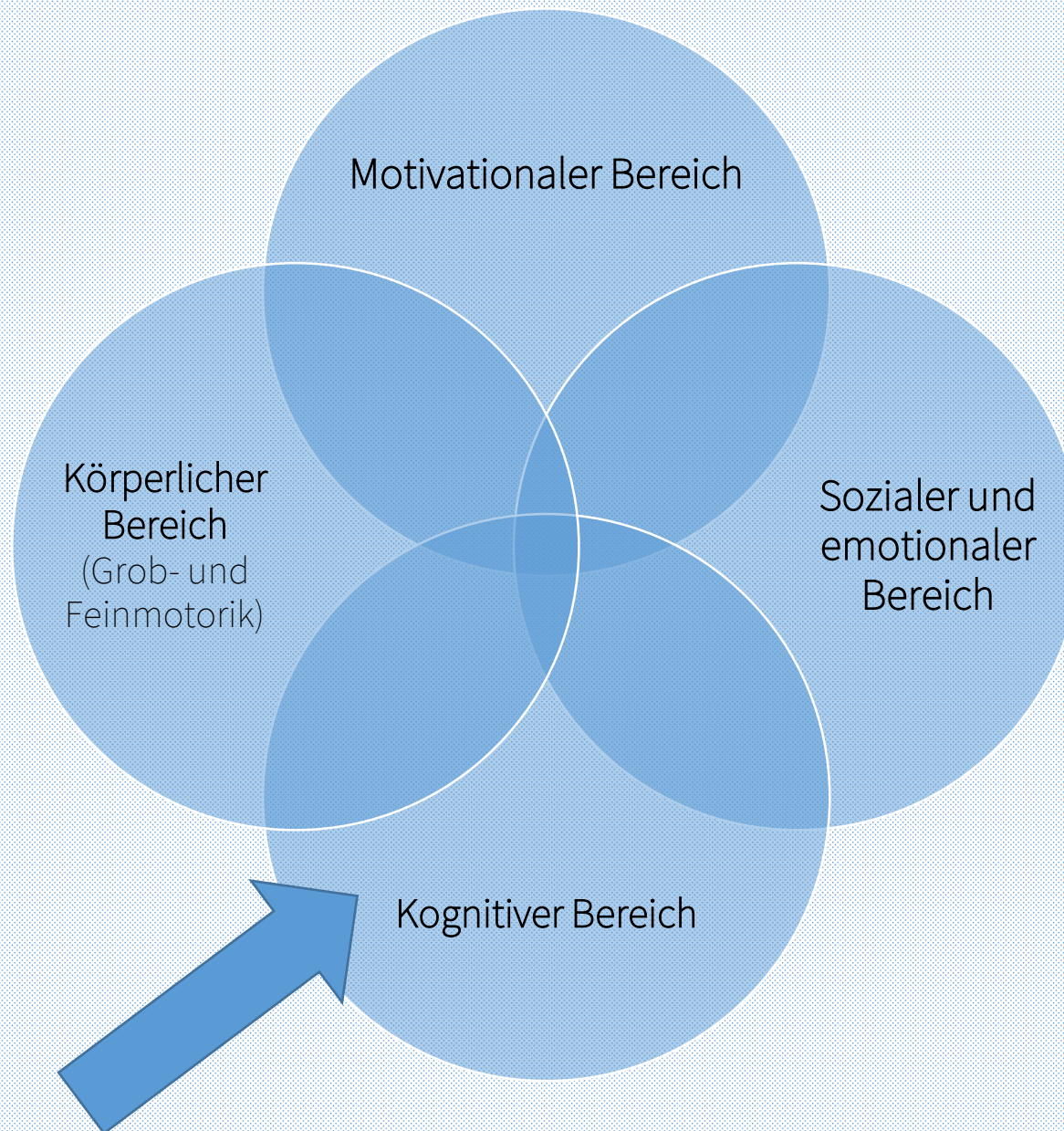
In Bezug auf eine mögliche vorzeitige Einschulung gelten für Kann - Kinder dieselben Voraussetzungen wie für regelhaft zur Einschulung vorgesehene Kinder.



Ist mein Kind bereit für die Schule?

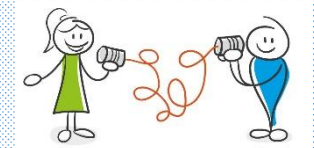
Die Voraussetzungen im Entwicklungsstand betreffen vor allem folgende Bereiche:

- kognitiver Bereich
- sozial-emotionaler Bereich
- körperlicher Bereich (Grob- und Feinmotorik)
- motivationaler Bereich





Sprachförderkonzept der Grundschule Wolfschlügen



Frau Schenk



Wolfschlügen,



Hausaufgaben-, Sprach- und Lernhilfe = HSL

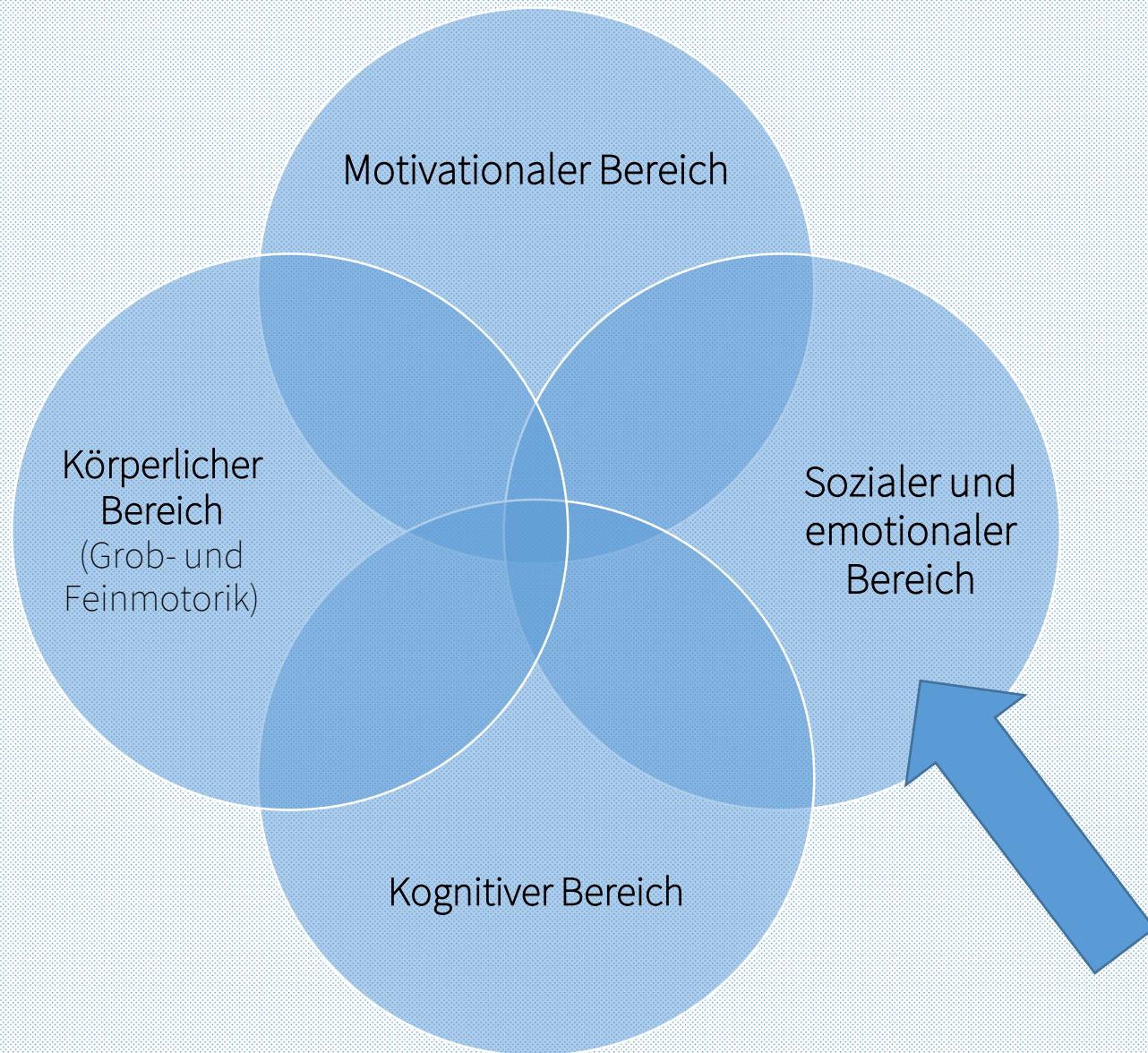
- Maßnahmen für Schüler:innen mit Bedarf an zusätzlicher Sprachförderung, insbesondere Schüler:innen mit Migrationshintergrund
- 3 – 7 Kinder pro Gruppe
- KEINE Logopädie
- während Religion oder außerhalb des Stundenplanes

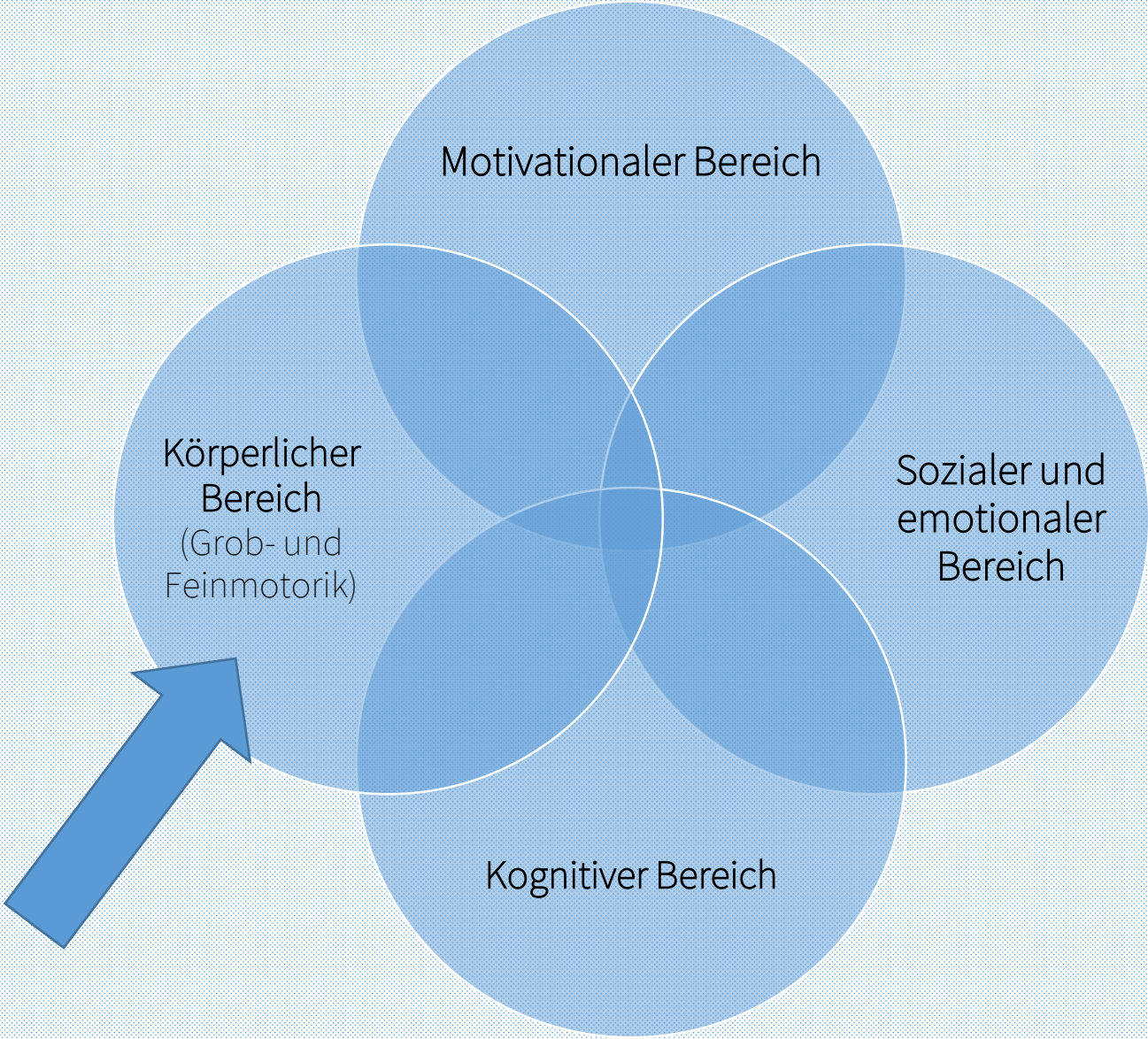
Parallelunterricht = PU

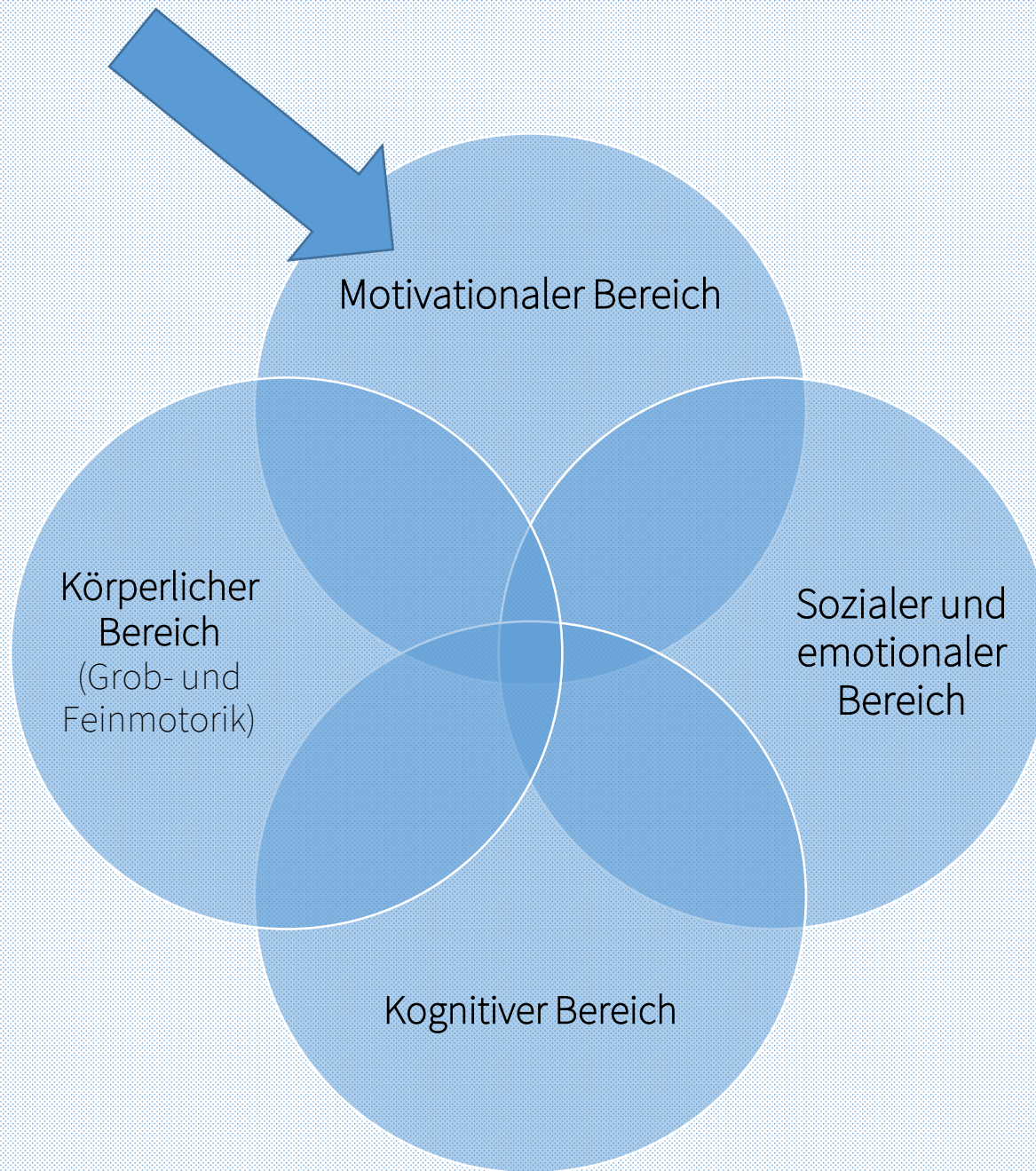
- parallel zu einer Deutschstunde in der Woche
- In der Regel werden dieselben Inhalte bearbeitet wie in der Klasse.
- 2 – 4 Kinder pro Gruppe.
- Jedes Kind kommt zunächst einmal dran.
- Der/die Klassenlehrer:in entscheidet über den individuellen Förderbedarf.



HSL und PU sind eine freiwillige Leistung der Gemeinde Wolfschlügen. Es besteht kein Rechtsanspruch.









Wenn nein – was dann?

Wunsch auf
Zurückstellung:
Antrag auf Zurückstellung
über die Schule
→ Elternrecht
→ SL entscheidet

Verbleib in der
Kindertagesein-
richtung
→ Ausnahme!

Besuch der
Grundschul-
förderklasse (GFK)

Besuch eines SBBZ
oder Inklusion

Einzelfälle mit besonders intensiver
Kooperation und pädagogischer
Unterstützung!



Schulanmeldung

Alle Kinder, die bis zum 30. Juni 2023 das 6. Lebensjahr vollendet haben, sind schulpflichtig.



Ablauf:

- Sie erhalten eine **schriftliche Einladung** zur Schulanmeldung.
- Sie kommen gemeinsam **mit Ihrem Kind** zur Schulanmeldung.
 - Termin wird noch bekanntgegeben
- Sie bringen bitte folgende Unterlagen mit:
 - ✓ gültige Telefonnummern / Handynummer / Notfallnummer
 - ✓ Formular zur Religionszugehörigkeit
 - ✓ Formular zum Migrationshintergrund
- Während der Schulanmeldung gibt es ein Bastelangebot der Schulkinder für die Kindergartenkinder.





Kriterien bei der Klasseneinteilung

Beschluss der Schulkonferenz vom 4.12.2014

- Anzahl der Klassen und Kinder
 - Verteilung Jungen-Mädchen
 - Verteilung der Kinder mit Migrationshintergrund
 - Verteilung der Kinder mit Förderbedarf
 - Aufteilung der Kindergartengruppen
 - 2 Wunschkinder (anzugeben bei Schulanmeldung)
 - Bei Zuzug: Wohngebiet als Kriterium
- Einteilung erfolgt nach Rücksprache mit Erzieherinnen und Bildungshauslehrkräften



Ausblick



Termine für den 1. Elternabend
und
die Einschulung 2023 / 24 folgen...

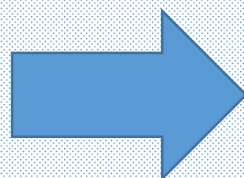


Fragen





*Vielen Dank für
Ihre Aufmerksamkeit!*



Für Interessierte:
Informationen zur Kernzeitbetreuung